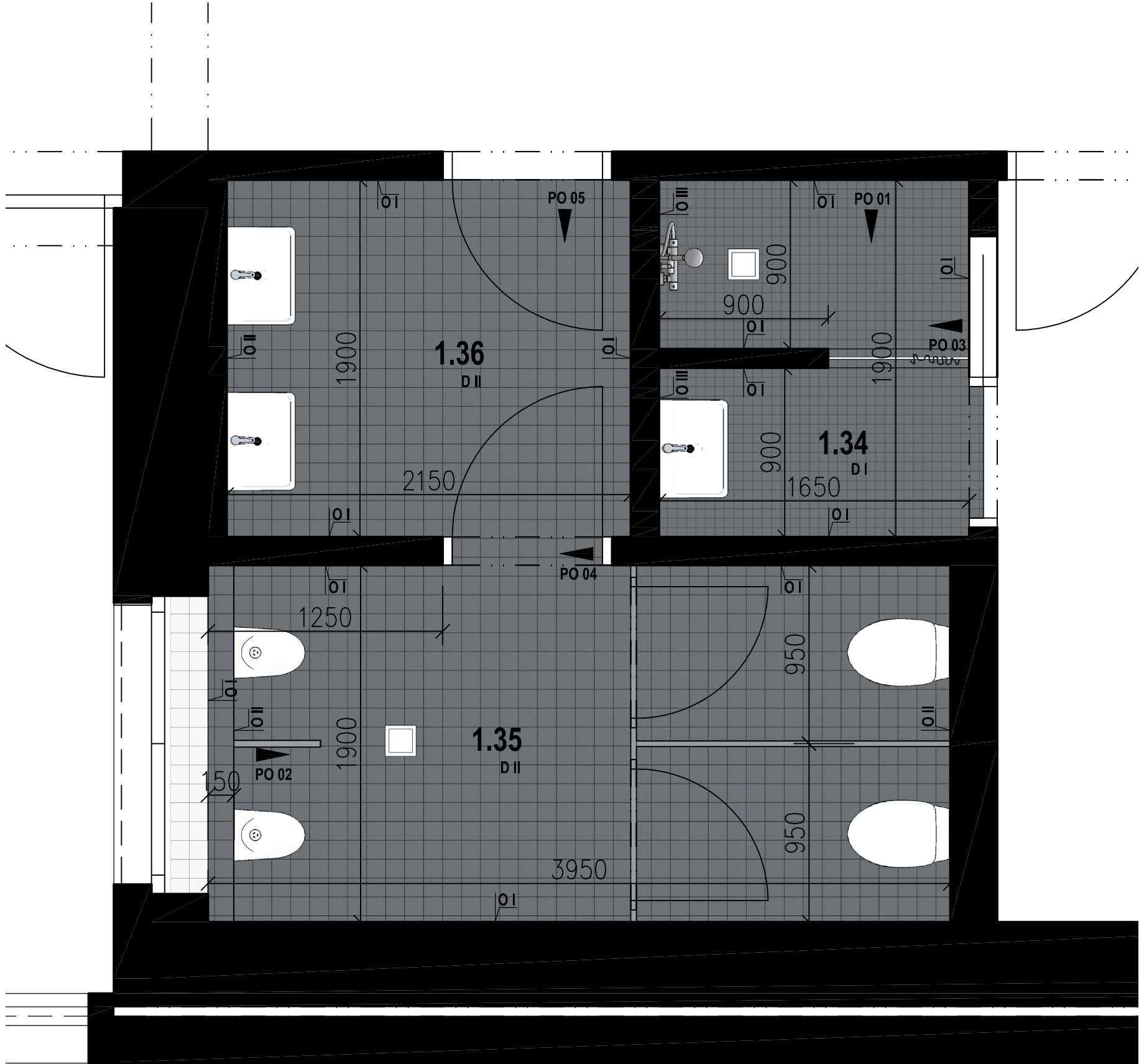
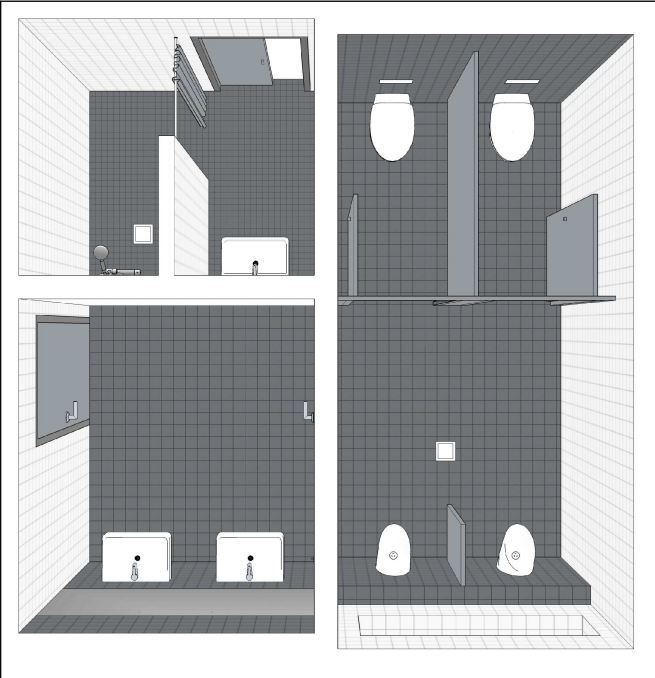


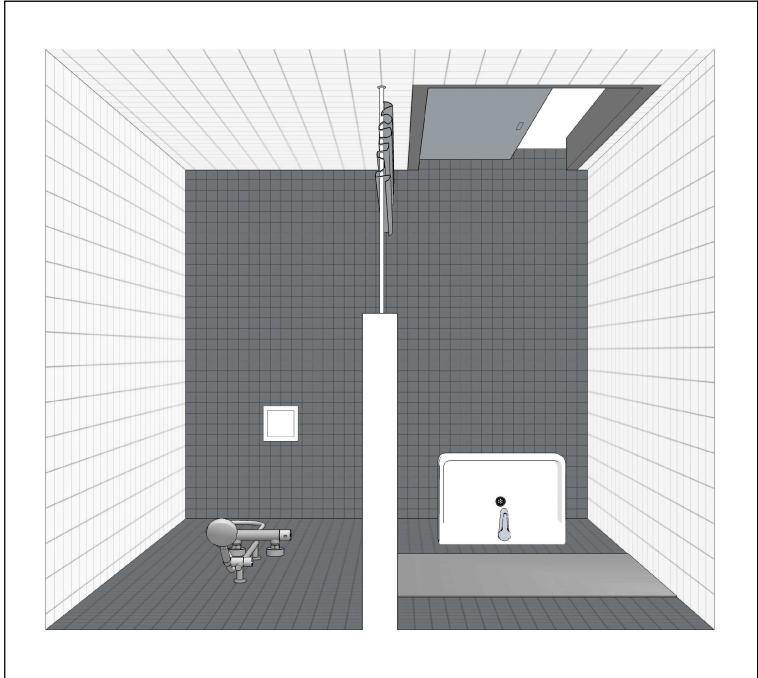
PŮDORYS 1.NP, M 1:25



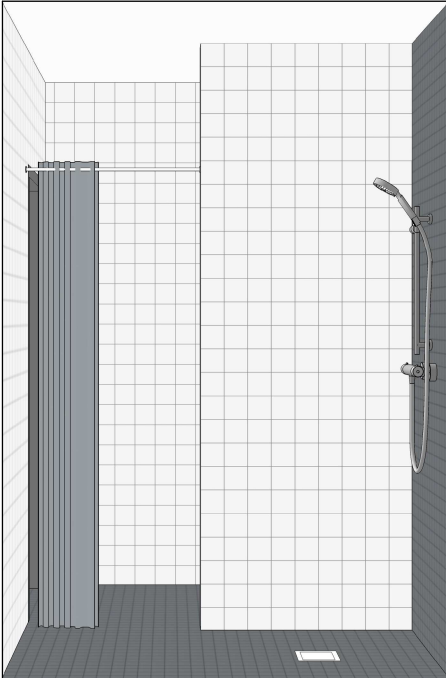
Perspektivní náhled MČ: 1.34, 1.35, 1.36



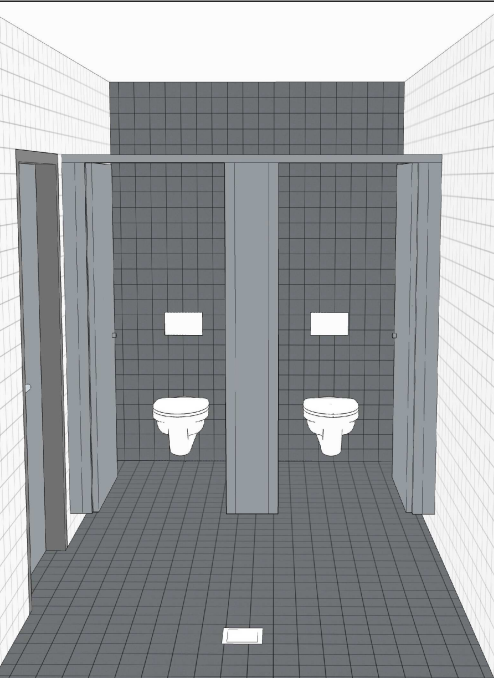
Perspektivní náhled MČ: 1.34



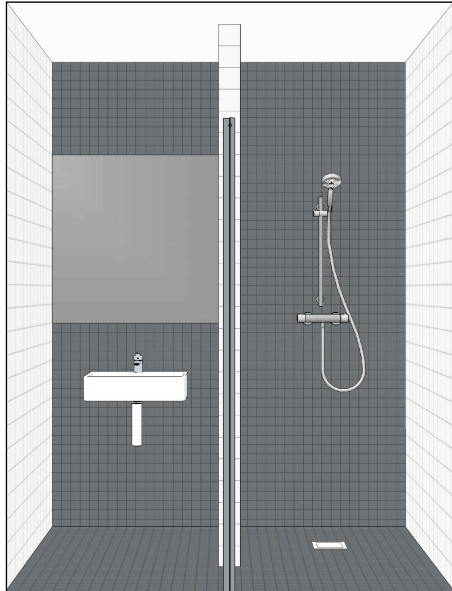
Perspektivní pohled - PO 01



Perspektivní pohled - PO 02



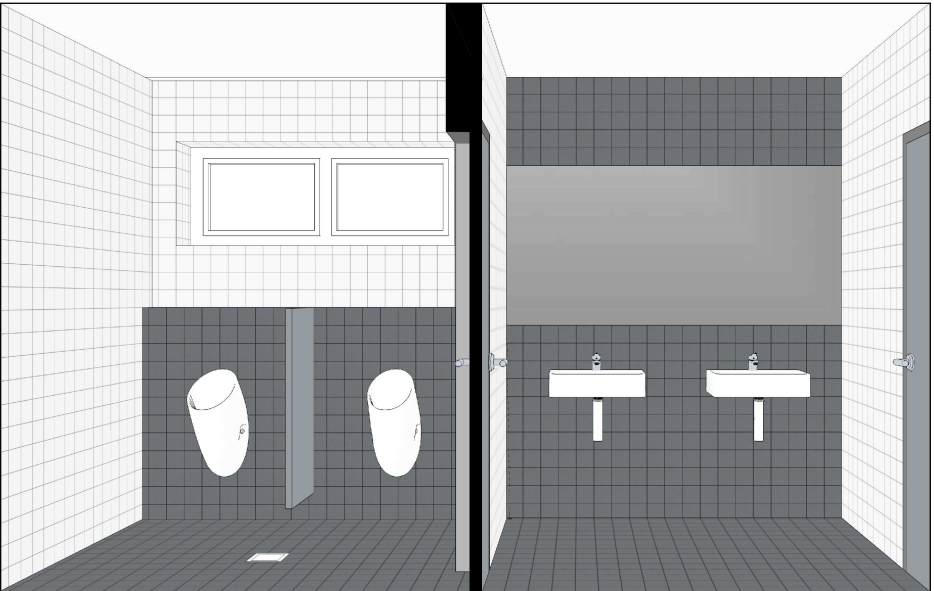
Perspektivní pohled - PO 03



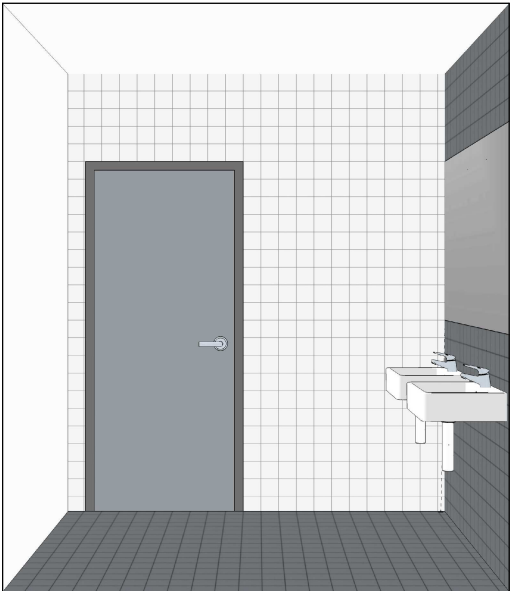
POPIS NÁVRHU:

- PRO STĚNY BUDE POUŽITO TŘÍ DRUHŮ KERAMICKÝCH OBKLADŮ:
 - VE SPRCHOVÝCH KOUTECH, ZA UMYVADLY A WC MÍSAMI WC JE NAVRŽEN OBKLAD Z DLAŽDIC TMAVĚ ŠEDÝCH MATNÝCH, rozměr: 48x48 nebo 98x98 mm (MATERIÁL OBKLADU TĚCHTO STĚN JE SHODNÝ S MATERIÁLEM DLAŽEB V DANÉ MÍSTNOSTI)
 - NA OSTATNÍCH PLOCHÁCH JE NAVRŽEN OBKLAD Z KERAMICKÉHO OBKLADU BILÁ MATNÁ, rozměr: 98x98mm
- PRO PODLAHY BUDE POUŽITO DVOU DRUHŮ KERAMICKÝCH DLAŽDIC:
 - VE SPRCHOVÝCH KOUTECH A PŘÍMO NAVAZUJÍCÍM PROSTORU JE NAVRŽENA MOZAIKOVÁ DLAŽBA Z DLAŽDIC TMAVĚ ŠEDÝCH MATNÝCH, rozměr 48x48mm, protiskliznost: skupina B
 - NA OSTATNÍCH PLOCHÁCH WC A ÚKLIDOVÉ MÍSTNOSTI JE NAVRŽENA DLAŽBA KERAMICKÝCH DLAŽDIC TMAVĚ ŠEDÝCH MATNÝCH, rozměr: 98x98mm, protiskliznost: skupina R10
- NA VNĚJŠÍCH HRANÁCH PLOCH OBKLADŮ BUDOU POUŽITY HLINÍKOVÉ UKONČOVACÍ PROFILY TVARU "L"
- ZRCADLA V MÍSTNOSTECH BUDOU VSAZOVÁNA DO OBKLADU NA CELOU ŠÍŘKU STĚN. SPODNÍ HRANA ZRCADLA BUDE NAD SPÁROU OBKLADU VE VÝŠCE CCA 1100MM. HORIZONTÁLNÍ HRANY OBKLADU, DOLÉHAJÍCÍ K ZRCADLU, BUDOU UKONČENY HLINÍKOVÝM UKONČOVACÍM PROFILEM "L". VERTIKÁLNÍ SPÁRA MEZI ZRCADLEM A PLOCHOU OBKLADU BUDE VYPLNĚNA SILIKONOVÝM TMELEM BÍLÉ BARVY
- SPÁRY OBKLADŮ NA STĚNÁCH BUDOU NAVAZOvat NA SPÁRY PODLAHOVÝCH DLAŽDIC
- SPÁROVACÍ HMOTA PRO BÍLÉ OBKLADY STĚN JE NAVRŽENA V ODSTÍNU BILÁ A PRO TMAVĚ ŠEDÉ DLAŽBY V ODSTÍNU ANTRACIT
- STYK OBKLADU S DLAŽBOU BUDE ŘEŠEN SILIKONOVÝM TMELEM V ODSTÍNU ANTRACIT

Perspektivní pohled - PO 04



Perspektivní pohled - PO 05



VÝPIS KERAMICKÝCH OBKLADŮ A DLAŽEB DLE MÍSTNOSTÍ

OZN.	NÁZEV MÍSTNOSTI	STĚNY			PODLAHA		
		OZN.	DRUH OBKLADU	PLOCHA m2	OZN.	DRUH DLAŽDIC	PLOCHA m2
1.34	SPRCHA – MUŽI	O I	OBKLAD 98x98, BILÁ, MAT	12,7	D I	DLAŽDICOVÁ MOZAIKA 48x48, TM.ŠEDÁ, MAT protiskliznost: skupina B spára: antracit	3,04
		1.	spára: bílá				
1.35	WC – MUŽI	O III	DLAŽDICOVÁ MOZAIKA 48x48 TM.ŠEDÁ, MAT spára: antracit	1,98	D II	DLAŽBA 98x98, TM.ŠEDÁ, MAT protiskliznost: skupina R10 spára: antracit	7,36
		2.					
1.36	WC PŘEDSÍŇ – MUŽI	O I	OBKLAD 98x98, BILÁ, MAT	15,02	D II	DLAŽBA 98x98, TM.ŠEDÁ, MAT protiskliznost: skupina R10 spára: antracit	4,09
		1.	spára: bílá				
1.36	WC PŘEDSÍŇ – MUŽI	O II	DLAŽBA 98x98, TM.ŠEDÁ MAT spára: antracit	6,37	D II	DLAŽBA 98x98, TM.ŠEDÁ, MAT protiskliznost: skupina R10 spára: antracit	4,09
		1./3.					
1.36	WC PŘEDSÍŇ – MUŽI	O I	OBKLAD 98x98, BILÁ, MAT	4,6	D II	DLAŽBA 98x98, TM.ŠEDÁ, MAT protiskliznost: skupina R10 spára: antracit	4,09
		2.	spára: bílá				
1.36	WC PŘEDSÍŇ – MUŽI	O II	DLAŽBA 98x98, TM.ŠEDÁ MAT spára: antracit	2,1	D II	DLAŽBA 98x98, TM.ŠEDÁ, MAT protiskliznost: skupina R10 spára: antracit	4,09
		2.					

- VÝŠKA OBKLADU PO STROP CCA 2500 MM
 - VÝŠKA OBKLADU PO STROP, VSAŽENO ZRCADLO VÝŠKY 1000MM, SPODNÍ HRANA ZRCADLA VE VÝŠCE CCA 1100MM
 - VÝŠKA OBKLADU PO HORNÍ HRANU PŘÍZDÍVKY CCA 1200 MM
- PŘI VÝBĚRU DLAŽEB A OBKLADŮ NUTNO DODRŽET NORMU NA KERAMICKÉ OBKLADOVÉ PRVKY STANOVENÍ PROTISKSLIZNOSTI ČSN 72 5191, TABULKA C.2 A TABULKA C.3
- VYBRANÉ VZORKY DLAŽEB A OBKLADŮ BUDOU ODSOUHLAŠENY ARCHITEKTEM NÁVRHU A INVESTOREM
 - NAVRŽENÉ ROZMĚRY DLAŽEB A OBKLADŮ JSOU UVEDENY V MILIMETRECH (mm)
 - UVEDENÉ PLOŠNÉ ROZMĚRY OBKLADŮ A DLAŽEB UDÁVAJÍ ČISTOU PLOCHU BEZ POTŘEBY PRŮŘEZU
 - PŘESNÉ ROZMĚRY NUTNO ZAMĚRIT NA STAVBĚ

Stupeň PD:	Dokumentace pro provádění stavby			 ASET studio architektonická a projektční kancelář	
Zprac. DSP / autor:	INTAR a.s., Bezručova 81/17a, 602 00 Brno / Ing. Petr Svoboda				
Vedoucí projektant:	Ing. Jan Turek				
Vypracoval:	Ing.arch. Kamil Kubálek				
Místo:	parc. č. 1705/1, 1705/41, 1705/47, 1706/2, 1706/3, 1706/4, k.ú. Holice u Olomouce				
Investor:	Univerzita Palackého v Olomouci, Křížkovského 551/8, 771 47 Olomouc				
Akce:	PŘÍSTAVBA A STAVEBNÍ ÚPRAVY ENERGOCENTRA				
Objekt:	SO 19.1 (RB1), 20 (RB2)				
Část:	Architektonicko-stavební řešení				
Výkres:	Schéma kladení dlažeb a obkladů MČ. 1.34,1.35,1.36				
					Zak.č.: 1723 Datum: 12/2017 Měřítko: 1:25
					Část: D.1.1 Paré:
					Vykr.č.: 10